

GR-160N (IV)

6段ブーム
2段パワーチルトジブ
X型/H型アウトリガ



■主要諸元

●クレーン

クレーン 容 量	6.5mブーム	16,000kg × 3.0m (6本掛)
	10.7mブーム	12,000kg × 4.0m (6本掛)
	14.9mブーム	9,000kg × 4.5m (4本掛)
	19.1mブーム	7,000kg × 5.5m (4本掛)
	23.3mブーム	5,000kg × 6.0m (4本掛)
	27.5mブーム	3,500kg × 7.0m (4本掛)
	4.5mジブ	2,000kg × 75° (1本掛)
	6.9mジブ	1,500kg × 70° (1本掛)
	シングルトップ	3,200kg (1本掛)
最大地上揚程	ブーム	28.2m
	ジブ	35.0m
最大作業半径	ブーム	24.0m
	ジブ	27.8m
ブーム長さ		6.5m~27.5m
ブーム伸縮長さ		21.0m
ブーム伸長速度		21.0m/71s
ジブ長さ		4.5m, 6.9m
巻き上げ速度 (ロースピード)	主巻	120m/min(5層)
	補巻	110m/min(3層)
フック 巻き上げ速度	主巻	30m/min(4本掛)
	補巻	110m/min(1本掛)
巻き下げ速度 (ロースピード) [参考]	主巻	標準:120m/min(5層)、高速:170m/min(5層)
	補巻	標準:110m/min(3層)、高速:150m/min(3層)
ブーム起伏角度		-9°~82.5°
ブーム上げ速度		-9°~82.5°/30s
旋回角度		360°連続
旋回速度		2.6min ⁻¹ {rpm}
ワイヤロープ	主巻	径14mm×長さ155m 難燃性ワイヤロープ
	補巻	径14mm×長さ85m 難燃性ワイヤロープ
ブーム形式		箱形6段油圧伸縮式(2・3段目同時、4・5・6段目同時)
ブーム伸縮装置		複動油圧シリンダ直押し式2本、ワイヤロープ式伸縮装置3基、圧力補償付流量調整弁付
ジブ形式		ブーム下抱込格納式(2段目引出式)、オフセット5°~60°油圧無段階傾斜式
シングルトップ形式		先端ブーム固定式
巻き上げ装置		油圧モータ駆動遊星歯車減速式、自動ブレーキ、高速巻き下げ機能、シングルウィンチ2基、圧力補償付流量調整弁付
ブーム起伏装置		複動油圧シリンダ直押し式1本、圧力補償付流量調整弁付
旋回装置		油圧モータ駆動遊星歯車減速式、ボールベアリング式、旋回フリーロック切換式、ネガティブブレーキ
アウトリガ		全油圧式X型またはH型(フロー一体型)、スライドジャッキ各個操作装置付、張出幅最大5.2m、中間4.8m、4.4m、3.2m、最小2.7m(X型)、1.79m(H型)
操作方式		電気操作式
作業時最大路面荷重		18.4t
動力取出方式		PTO湿式多板クラッチ式
油圧ポンプ		2連可変ピストンポンプ、2連ギヤポンプ
安全装置		過負荷防止装置(AML)、旋回自動停止装置、起伏緩停止装置、巻過防止装置、作業領域制御装置、アウトリガ張出幅検出装置、水準器、玉掛けロープはずれ止め、油圧安全弁、伸縮シリンダ油圧ロック装置、起伏シリンダ油圧ロック装置、パワーチルトシリンダ油圧ロック装置、ジャッキシリンダ油圧ロック装置
付属装置		除湿機能付フルオートエアコン、作動油温度計、拡声器、FM・AMラジオ、オイルクーラー、視覚式ドラムインジケータ操作ペダル…ISO配列の場合:伸縮用および補巻用 タダノ配列の場合:起伏用および伸縮用
付属品		テレマティクス用通信端末、燃料消費モニター、エコモード、作動油目づまり警報装置
		盤木(4枚)、アルミ敷板(4枚)

●キャリヤ

車名および型式		タダノ YDS-T014
エンジン	名 称	カミンズ QSB6.7-4C (過給機、給気冷却器および尿素SCRシステム付)
	形 式	水冷4サイクル6気筒直接噴射式ディーゼルエンジン
	総排気量	6.69L
	最高出力	175kW{238PS}/2,300min ⁻¹ {rpm}
	最大トルク	888N·m{90.5kgf·m}/1,500min ⁻¹ {rpm}
トルクコンバータ形式		3要素1段(自動ロックアップ機構付)
変速機形式		自動及び手動変速式、パワーシフト式(湿式多板クラッチ)前進4段、後退1段(Hi.Lo付)
減速機形式		車軸2段減速式
駆動方式		2WD(4×2)・4WD(4×4)切換式
前車軸方式		全浮動式
後車軸方式		全浮動式
懸架方式	前輪	縦置板ばね式(油圧ロックシリンダ付)
	後輪	縦置板ばね式(油圧ロックシリンダ付)
ステアリング形式		全油圧式パワーステアリング
ブレーキ	主ブレーキ	空気油圧複合式前後ディスクブレーキ
	駐車ブレーキ	空気式推進軸制動内部拡張形スプリングブレーキ
	補助ブレーキ	排気ブレーキ、作業用補助制動装置
フレーム		箱型溶接構造
バッテリー		12V・120Ah×2個(24V)
燃料タンク容量		250L
尿素水タンク容量		19L
タイヤ	前輪	325/95 R24 162/160K (160E ROAD)
	後輪	325/95 R24 162/160K (160E ROAD)
運 転 室		乗車定員1人、内装付、ゴムマウント方式、フルアジャスタブル・サスペンションシート(ヘッドレスト、アームレスト、シートベルト付)、アジャスト式ハンドル(チルト、伸縮)、間欠式フロント天井ワイパー(ウォッシャー付)、パワーウィンドウ、サイドバイザー
安全装置		緊急かじ取装置、サスペンションロック装置、リヤステアリングロック装置、エンジンオーバーラン警報装置、オーバシフト防止装置、駐車ブレーキ警報装置、ラジエータ液面警報装置、作動油油漏れ警報装置、左前方カメラ
付 属 装 置		ヒータ付電動格納ミラー、俯瞰映像表示装置、盗難防止装置、タイヤ歯止め、LEDヘッドランプ、人物検知警報装置

●オプション

ウインチドラム監視カメラ、AML外部表示灯、路肩灯、マーカーランプ、外部音声警報装置、作業準備用ラジコン、集中給油装置、ハロゲンヘッドランプ

●走行時寸法

全 長	8,310mm	
全 幅	2,200mm	
全 高	3,150mm	
軸 距	3,200mm	
輪 距	前輪	1,820mm
	後輪	1,820mm

●走行性能

最 高 速 度	49km/h
登坂能力(tanθ)	0.6
最小回転半径	4.8m (4輪ステアリング)
	8.5m (2輪ステアリング)

●重量

車両総重量	19,795kg
前 軸 重	9,825kg
後 軸 重	9,970kg

●最大ジャッキ反力(作業時最大路面荷重)

ブーム	18.4t
ジブ	13.0t



■ 定格総荷重表

① アウトリガ使用

[ブーム]

単位: (t)

ブーム長さ 作業半径	アウトリガ最大張出(5.2m)					-全周-		
	6.5m	10.7m	14.9m	19.1m	23.3m	27.5m		
2.5m	16.0	12.0	9.0	7.0				
3.0m	16.0	12.0	9.0	7.0				
3.5m	14.0	12.0	9.0	7.0	5.0	3.5		
4.0m	12.5	12.0	9.0	7.0	5.0	3.5		
4.5m	11.7(4.4m)	11.1	9.0	7.0	5.0	3.5		
5.0m		10.25	8.9	7.0	5.0	3.5		
5.5m		9.4	8.2	7.0	5.0	3.5		
6.0m		8.8	7.6	6.6	5.0	3.5		
7.0m		6.75	6.5	5.8	4.7	3.5		
8.0m		5.05	4.95	5.25	4.15	3.4		
9.0m		4.35(8.6m)	3.9	4.3	3.7	3.1		
10.0m			3.1	3.45	3.3	2.8		
11.0m			2.5	2.85	3.05	2.55		
12.0m			2.05	2.4	2.65	2.4		
13.0m			1.75(12.8m)	2.0	2.2	2.25		
14.0m				1.7	1.9	2.05		
15.0m				1.4	1.6	1.75		
16.0m				1.2	1.4	1.5		
17.0m				1.05	1.2	1.3		
18.0m					1.05	1.15		
19.0m					0.85	1.0		
20.0m					0.75	0.85		
22.0m					0.6(21.2m)	0.60		
24.0m						0.45		
A(°)	0~82.5							

A:ブーム角度の範囲(無負荷時)

[ブーム]

単位: (t)

ブーム長さ 作業半径	アウトリガ中間張出(4.8m)					-側方-		
	6.5m	10.7m	14.9m	19.1m	23.3m	27.5m		
2.5m	16.0	12.0	9.0	7.0				
3.0m	16.0	12.0	9.0	7.0				
3.5m	14.0	12.0	9.0	7.0	5.0	3.5		
4.0m	12.5	12.0	9.0	7.0	5.0	3.5		
4.5m	11.7(4.4m)	11.1	9.0	7.0	5.0	3.5		
5.0m		10.2	8.9	7.0	5.0	3.5		
5.5m		9.05	8.2	7.0	5.0	3.5		
6.0m		7.65	7.35	6.6	5.0	3.5		
7.0m		5.6	5.6	5.8	4.7	3.5		
8.0m		4.3	4.25	4.7	4.15	3.4		
9.0m		3.7(8.6m)	3.35	3.75	3.7	3.1		
10.0m			2.65	3.05	3.3	2.8		
11.0m			2.1	2.5	2.7	2.55		
12.0m			1.65	2.05	2.25	2.35		
13.0m			1.35(12.8m)	1.65	1.9	2.1		
14.0m				1.3	1.6	1.75		
15.0m				1.05	1.35	1.5		
16.0m				0.85	1.15	1.3		
17.0m				0.7	0.95	1.1		
18.0m					0.75	0.95		
19.0m					0.6	0.8		
20.0m					0.5	0.65		
22.0m						0.45		
A(°)	0~82.5					22~82.5		

A:ブーム角度の範囲(無負荷時)

[ブーム]

単位: (t)

ブーム長さ 作業半径	アウトリガ中間張出(4.4m)					-側方-		
	6.5m	10.7m	14.9m	19.1m	23.3m	27.5m		
2.5m	16.0	12.0	9.0	7.0				
3.0m	16.0	12.0	9.0	7.0				
3.5m	14.0	12.0	9.0	7.0	5.0	3.5		
4.0m	12.5	12.0	9.0	7.0	5.0	3.5		
4.5m	11.55(4.4m)	11.1	9.0	7.0	5.0	3.5		
5.0m		9.0	8.55	7.0	5.0	3.5		
5.5m		7.6	7.6	7.0	5.0	3.5		
6.0m		6.45	6.4	6.6	5.0	3.5		
7.0m		4.75	4.75	5.1	4.7	3.5		
8.0m		3.6	3.65	3.95	4.15	3.4		
9.0m		3.05(8.6m)	2.85	3.15	3.5	3.1		
10.0m			2.2	2.5	2.85	2.8		
11.0m			1.7	2.0	2.35	2.4		
12.0m			1.35	1.65	1.95	2.0		
13.0m			1.1(12.8m)	1.35	1.6	1.7		
14.0m				1.05	1.35	1.45		
15.0m				0.85	1.1	1.2		
16.0m				0.65	0.9	1.0		
17.0m				0.55	0.75	0.8		
18.0m					0.6	0.7		
19.0m					0.5	0.55		
20.0m						0.5		
A(°)	0~82.5					33~82.5		

A:ブーム角度の範囲(無負荷時)

[ブーム]

単位: (t)

ブーム長さ 作業半径	アウトリガ中間張出(3.2m)					-側方-		
	6.5m	10.7m	14.9m	19.1m	23.3m	27.5m		
2.5m	16.0	12.0	9.0	7.0				
3.0m	14.15	12.0	9.0	7.0				
3.5m	10.2	9.9	8.6	7.0	5.0	3.5		
4.0m	7.75	7.85	7.55	7.0	5.0	3.5		
4.5m	6.55(4.4m)	6.25	6.2	6.9	5.0	3.5		
5.0m		5.15	5.15	5.7	5.0	3.5		
5.5m		4.35	4.3	4.8	4.9	3.5		
6.0m		3.65	3.7	4.1	4.3	3.5		
7.0m		2.7	2.7	3.05	3.2	3.35		
8.0m		1.95	1.95	2.35	2.5	2.65		
9.0m		1.65(8.6m)	1.4	1.8	1.95	2.1		
10.0m			1.0	1.4	1.6	1.7		
11.0m			0.65	1.05	1.25	1.35		
12.0m			0.4	0.75	0.95	1.05		
13.0m				0.5	0.75	0.85		
14.0m				0.35	0.55	0.65		
15.0m					0.35	0.5		
A(°)	0~82.5					33~82.5		42~82.5 49~82.5

A:ブーム角度の範囲(無負荷時)

[ブーム](X型)

単位: (t)

ブーム長さ 作業半径	アウトリガ最小張出(2.7m)					-側方-		
	6.5m	10.7m	14.9m	19.1m	23.3m	27.5m		
2.5m	12.5	12.0	9.0	7.0				
3.0m	9.85	9.65	8.85	7.0				
3.5m	7.4	7.5	7.55	6.8	5.0	3.5		
4.0m	5.7	5.95	5.95	6.2	5.0	3.5		
4.5m	4.85(4.4m)	4.75	4.75	5.15	4.95	3.5		
5.0m		3.9	3.85	4.25	4.45	3.5		
5.5m		3.2	3.15	3.55	3.75	3.5		
6.0m		2.65	2.65	2.95	3.25	3.3		
7.0m		1.85	1.8	2.15	2.4	2.5		
8.0m		1.25	1.2	1.55	1.8	1.95		
9.0m		0.95(8.6m)	0.75	1.1	1.35	1.5		
10.0m			0.45	0.75	1.0	1.15		
11.0m				0.45	0.7	0.85		
12.0m					0.5	0.6		
A(°)	0~82.5					40~82.5 43~82.5 51~82.5 57~82.5		

A:ブーム角度の範囲(無負荷時)

[ブーム](H型)

単位: (t)

ブーム長さ 作業半径	アウトリガ最小張出(1.79m)					-側方-		
	6.5m	10.7m	14.9m	19.1m	23.3m	27.5m		
2.5m	6.55	6.55	6.85	6.8				
3.0m	5.5	5.25	5.45	5.55				
3.5m	4.15	3.95	4.1	4.45	4.45	3.3		
4.0m	3.15	3.1	3.15	3.5	3.65	3.25		
4.5m	2.6(4.4m)	2.45	2.5	2.85	3.0	2.95		
5.0m		1.95	1.95	2.3	2.5	2.55		
5.5m		1.55	1.5	1.85	2.05	2.1		
6.0m		1.15	1.15	1.5	1.7	1.75		
7.0m		0.60	0.55	0.95	1.15	1.25		
A(°)	0~82.5					51~82.5 58~82.5 63~82.5 66~82.5		

A:ブーム角度の範囲(無負荷時)

[ジ ブ] (27.5mブーム)

アウトリガ最大張出(5.2m) 一全周一																								
ジブ長さ	27.5mブーム+4.5mジブ				27.5mブーム+6.9mジブ																			
オフセット	5°		25°		45°		60°		5°		25°		45°		60°									
ブーム角度	作業半径(m)	定格総荷重(t)	作業半径(m)	定格総荷重(t)	作業半径(m)	定格総荷重(t)	作業半径(m)	定格総荷重(t)	作業半径(m)	定格総荷重(t)	作業半径(m)	定格総荷重(t)	作業半径(m)	定格総荷重(t)	作業半径(m)	定格総荷重(t)								
82.5°	3.9	2.0	5.6	2.0	6.7	1.55	7.2	1.2	4.5	1.5	7.0	1.3	8.6	0.82	9.7	0.69								
75°	8.4	2.0	9.9	1.7	10.8	1.4	11.2	1.15	9.2	1.5	11.5	1.05	12.9	0.75	13.8	0.66								
70°	11.2	1.95	12.5	1.5	13.4	1.25	13.6	1.1	12.3	1.5	14.3	0.96	15.6	0.72	16.4	0.65								
65°	13.8	1.65	15.1	1.3	15.8	1.15	16.0	1.1	15.1	1.3	17.0	0.88	18.1	0.69	18.9	0.64								
60°	16.2	1.35	17.4	1.2	18.1	1.1	18.2	1.1	17.7	1.1	19.6	0.82	20.5	0.67	21.1	0.64								
55°	18.4	1.0	19.6	0.95	20.1	0.95			20.1	0.89	21.9	0.77	22.7	0.66										
50°	20.5	0.75	21.5	0.71	21.9	0.71			22.4	0.66	24.0	0.61	24.6	0.6										
45°	22.4	0.54	23.3	0.52	23.5	0.5			24.4	0.47	25.8	0.43	26.1	0.4										
40°	24.1	0.38	24.9	0.37					26.2	0.32	27.4	0.3												
35°	25.6	0.25	26.2	0.25					27.8	0.21														
A(°)	34~82.5				44~82.5				59~82.5				39~82.5				44~82.5				59~82.5			

A:ブーム角度の範囲(無負荷時)

[ジ ブ] (27.5mブーム)

アウトリガ中間張出(4.8m) 一側方一																								
ジブ長さ	27.5mブーム+4.5mジブ				27.5mブーム+6.9mジブ																			
オフセット	5°		25°		45°		60°		5°		25°		45°		60°									
ブーム角度	作業半径(m)	定格総荷重(t)	作業半径(m)	定格総荷重(t)	作業半径(m)	定格総荷重(t)	作業半径(m)	定格総荷重(t)	作業半径(m)	定格総荷重(t)	作業半径(m)	定格総荷重(t)	作業半径(m)	定格総荷重(t)	作業半径(m)	定格総荷重(t)								
82.5°	3.9	2.0	5.6	2.0	6.7	1.55	7.2	1.2	4.5	1.5	7.0	1.3	8.6	0.82	9.7	0.69								
75°	8.4	2.0	9.9	1.7	10.8	1.4	11.2	1.15	9.2	1.5	11.5	1.05	12.9	0.75	13.8	0.66								
70°	11.2	1.95	12.5	1.5	13.4	1.25	13.6	1.1	12.3	1.5	14.3	0.96	15.6	0.72	16.4	0.65								
65°	13.8	1.65	15.1	1.3	15.8	1.15	16.0	1.1	15.1	1.3	17.0	0.88	18.1	0.69	18.9	0.64								
60°	16.1	1.15	17.4	1.05	18.1	1.05	18.1	1.0	17.7	1.05	19.6	0.82	20.5	0.67	21.1	0.64								
55°	18.3	0.84	19.5	0.78	20.0	0.77			20.1	0.78	21.9	0.71	22.7	0.66										
50°	20.4	0.59	21.4	0.56	21.8	0.56			22.3	0.55	23.9	0.5	24.5	0.48										
45°	22.3	0.4	23.2	0.38	23.5	0.38			24.3	0.36	25.7	0.34	26.1	0.32										
40°	24.0	0.25	24.8	0.23					26.1	0.23	27.3	0.21												
A(°)	39~82.5				44~82.5				59~82.5				39~82.5				44~82.5				59~82.5			

A:ブーム角度の範囲(無負荷時)

[ジ ブ] (27.5mブーム)

アウトリガ中間張出(4.4m) 一側方一																
ジブ長さ	27.5mブーム+4.5mジブ				27.5mブーム+6.9mジブ											
オフセット	5°		25°		45°		60°		5°		25°		45°		60°	
ブーム角度	作業半径(m)	定格総荷重(t)	作業半径(m)	定格総荷重(t)	作業半径(m)	定格総荷重(t)	作業半径(m)	定格総荷重(t)	作業半径(m)	定格総荷重(t)	作業半径(m)	定格総荷重(t)	作業半径(m)	定格総荷重(t)	作業半径(m)	定格総荷重(t)
82.5°	3.9	2.0	5.6	2.0	6.7	1.55	7.2	1.2	4.5	1.5	7.0	1.3	8.6	0.82	9.7	0.69
75°	8.4	2.0	9.9	1.7	10.8	1.4	11.2	1.15	9.2	1.5	11.5	1.05	12.9	0.75	13.8	0.66
70°	11.2	1.95	12.5	1.5	13.4	1.25	13.6	1.1	12.3	1.5	14.3	0.96	15.6	0.72	16.4	0.65
65°	13.6	1.3	15.0	1.15	15.8	1.1	16.0	1.05	15.1	1.3	17.0	0.88	18.1	0.69	18.9	0.64
60°	16.0	0.9	17.2	0.82	17.9	0.82	18.0	0.77	17.6	0.87	19.5	0.8	20.5	0.67	21.1	0.64
55°	18.2	0.62	19.4	0.58	19.9	0.58			20.0	0.57	21.7	0.53	22.5	0.53		
50°	20.3	0.41	21.3	0.4	21.7	0.39			22.2	0.35	23.7	0.33	24.3	0.33		
45°	22.2	0.24	23.0	0.22	23.4	0.21			24.2	0.23	25.6	0.2	26.0	0.2		
A(°)	44~82.5				59~82.5				44~82.5				59~82.5			

A:ブーム角度の範囲(無負荷時)

[ジ ブ] (27.5mブーム)

アウトリガ中間張出(3.2m) 一側方一																
ジブ長さ	27.5mブーム+4.5mジブ				27.5mブーム+6.9mジブ											
オフセット	5°		25°		45°		60°		5°		25°		45°		60°	
ブーム角度	作業半径(m)	定格総荷重(t)	作業半径(m)	定格総荷重(t)	作業半径(m)	定格総荷重(t)	作業半径(m)	定格総荷重(t)	作業半径(m)	定格総荷重(t)	作業半径(m)	定格総荷重(t)	作業半径(m)	定格総荷重(t)	作業半径(m)	定格総荷重(t)
82.5°	3.9	2.0	5.6	2.0	6.7	1.55	7.2	1.2	4.5	1.5	7.0	1.3	8.6	0.82	9.7	0.69
75°	8.4	2.0	9.9	1.7	10.8	1.4	11.2	1.15	9.2	1.5	11.5	1.05	12.9	0.75	13.8	0.66
70°	10.9	1.2	12.3	1.05	13.3	0.99	13.6	0.96	12.4	1.1	14.3	0.90	15.6	0.72	16.4	0.65
65°	13.4	0.71	14.7	0.63	15.5	0.6	15.7	0.59	15.0	0.65	16.8	0.53	18.0	0.51	18.7	0.49
60°	15.8	0.39	17.0	0.34	17.6	0.32	17.7	0.31	17.5	0.35	19.1	0.28	20.1	0.27	20.7	0.26
A(°)	59~82.5				59~82.5											

A:ブーム角度の範囲(無負荷時)

[ジ ブ] (23.3mブーム)

アウトリガ最大張出(5.2m) 一全周一																												
ジブ長さ	23.3mブーム+4.5mジブ				23.3mブーム+6.9mジブ																							
オフセット	5°		25°		45°		60°		5°		25°		45°		60°													
ブーム角度	作業半径(m)	定格総荷重(t)	作業半径(m)	定格総荷重(t)	作業半径(m)	定格総荷重(t)	作業半径(m)	定格総荷重(t)	作業半径(m)	定格総荷重(t)	作業半径(m)	定格総荷重(t)	作業半径(m)	定格総荷重(t)	作業半径(m)	定格総荷重(t)												
82.5°	3.2	2.0	4.8	2.0	5.9	1.55	6.4	1.2	3.7	1.5	6.1	1.3	7.8	0.82	8.8	0.69												
75°	6.9	2.0	8.4	1.9	9.3	1.45	9.7	1.15	7.8	1.5	9.9	1.05	11.4	0.75	12.2	0.66												
70°	9.3	2.0	10.7	1.75	11.5	1.4	11.8	1.1	10.4	1.5	12.4	0.96	13.7	0.72	14.4	0.65												
65°	11.5	2.0	12.8	1.65	13.6	1.4	13.7	1.1	12.8	1.4	14.7	0.88	15.8	0.69	16.4	0.64												
60°	13.7	1.85	14.9	1.55	15.5	1.35	15.6	1.1	15.1	1.2	16.9	0.82	17.8	0.67	18.3	0.64												
55°	15.6	1.4	16.7	1.3	17.3	1.3			17.3	1.05	18.9	0.77	19.7	0.66														
50°	17.4	1.05	18.4	1.0	18.8	1.0			19.3	0.98	20.7	0.74	21.3	0.66														
45°	19.1	0.84	20.0	0.8	20.2	0.8			21.0	0.73	22.4	0.68	22.8	0.64														
40°	20.6	0.64	21.3	0.62					22.7	0.56	23.8	0.52																
35°	21.9	0.49	22.5	0.48					24.1	0.42	25.0	0.4																
30°	23.1	0.37	23.5	0.37					25.3	0.32	26.1	0.31																
25°	24.0	0.29	24.4	0.29					26.4	0.24	26.9	0.23																
20°	24.8	0.23																										
A(°)	19~82.5				24~82.5				44~82.5				59~82.5				24~82.5				44~82.5				59~82.5			

A:ブーム角度の範囲(無負荷時)

[ジ ブ] (23.3mブーム)

アウトリガ中間張出(4.8m) 一側方一																												
ジブ長さ	23.3mブーム+4.5mジブ				23.3mブーム+6.9mジブ																							
オフセット	5°		25°		45°		60°		5°		25°		45°		60°													
ブーム角度	作業半径(m)	定格総荷重(t)	作業半径(m)	定格総荷重(t)	作業半径(m)	定格総荷重(t)	作業半径(m)	定格総荷重(t)	作業半径(m)	定格総荷重(t)	作業半径(m)	定格総荷重(t)	作業半径(m)	定格総荷重(t)	作業半径(m)	定格総荷重(t)												
82.5°	3.2	2.0	4.8	2.0	5.9	1.55	6.4	1.2	3.7	1.5	6.1	1.3	7.8	0.82	8.8	0.69												
75°	6.9	2.0	8.4	1.9	9.3	1.45	9.7	1.15	7.8	1.5	9.9	1.05	11.4	0.75	12.2	0.66												
70°	9.3	2.0	10.7	1.75	11.5	1.4	11.8	1.1	10.4	1.5	12.4	0.96	13.7	0.72	14.4	0.65												
65°	11.5	2.0	12.8	1.65	13.6	1.4	13.7	1.1	12.8	1.4	14.7	0.88	15.8	0.69	16.4	0.64												
60°	13.6	1.65	14.9	1.5	15.5	1.35	15.6	1.1	15.1	1.2	16.9	0.82	17.8	0.67	18.3	0.64												
55°	15.6	1.2	16.7	1.15	17.2	1.1			17.3	1.05	18.9	0.77	19.7	0.66														
50°	17.4	0.92	18.4	0.87	18.8	0.85			19.2	0.8	20.7	0.73	21.3	0.66														
45°	19.0	0.69	19.9	0.67	20.2	0.65			21.0	0.59	22.3	0.54	22.7	0.5														
40°	20.5	0.51	21.3	0.49					22.6	0.43	23.8	0.39																
35°	21.9	0.37	22.5	0.36					24.1	0.3	25.0	0.28																
30°	23.0	0.25	23.5	0.25					25.3	0.21																		
A(°)	29~82.5				44~82.5				59~82.5				29~82.5				34~82.5				44~82.5				59~82.5			

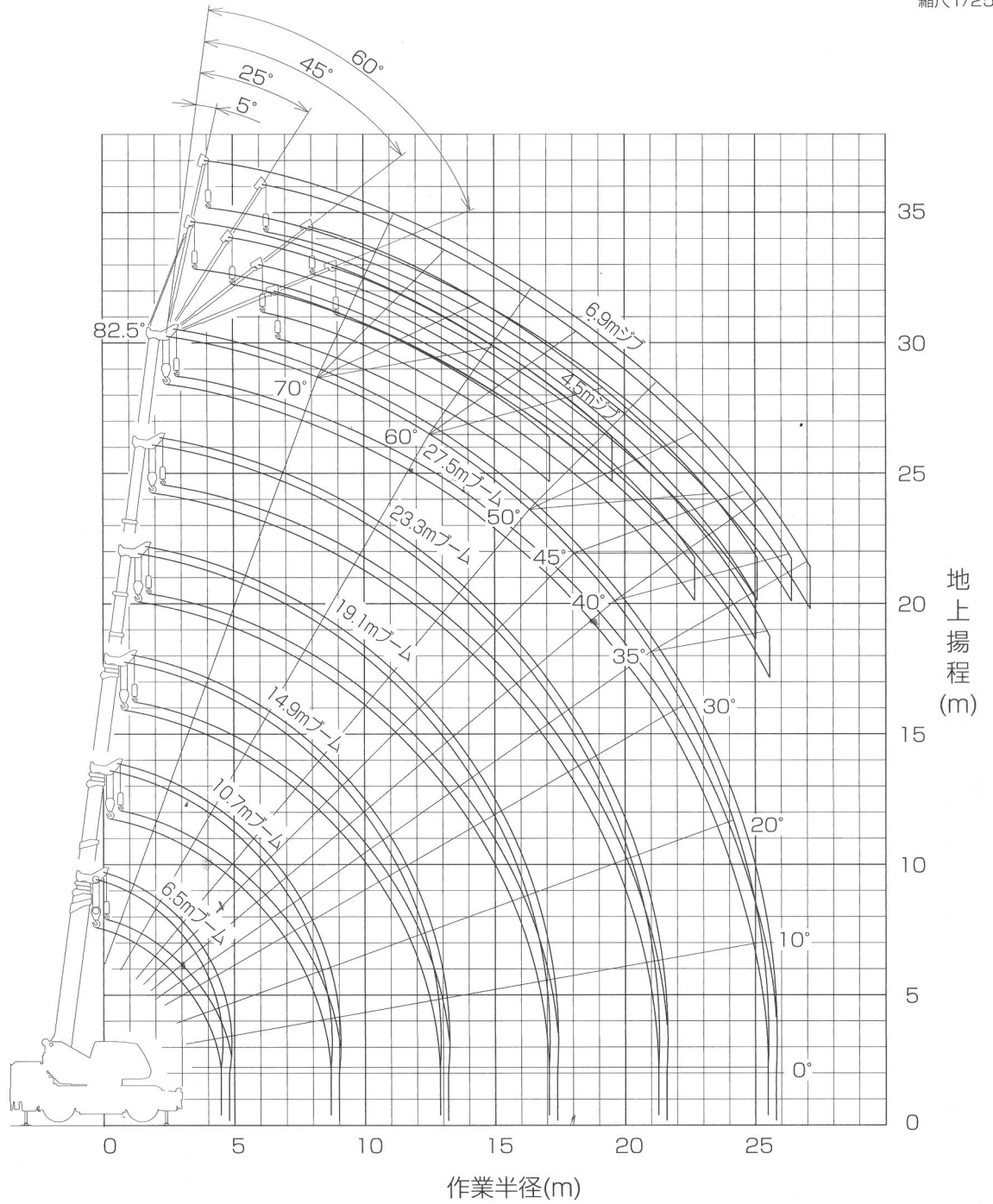
A:ブーム角度の範囲(無負荷時)

[ジ ブ] (23.3mブーム)

アウトリガ中間張出(4.4m) 一側方一																
ジブ長さ	23.3mブーム+4.5mジブ				23.3mブーム+6.9mジブ											
オフセット	5°		25°		45°		60°		5°		25°		45°		60°	
ブーム角度	作業半径(m)	定格総荷重(t)	作業半径(m)	定格総荷重(t)	作業半径(m)	定格総荷重(t)	作業半径(m)	定格総荷重(t)	作業半径(m)	定格総荷重(t)	作業半径(m)	定格総荷重(t)	作業半径(m)	定格総荷重(t)	作業半径(m)	定格総荷重(t)
82.5°	3.2	2.0	4.8	2.0	5.9	1.55	6.4	1.2	3.7	1.5	6.1	1.3	7.8	0.82	8.8	0.69
75°	6.9	2.0	8.4	1.9	9.3	1.45	9.7	1.15	7.8	1.5	9.9	1.05	11.4	0.75	12.2	0.66
70°	9.3	2.0	10.7	1.75	11.5											

■作業半径-揚程図

縮尺1/250



(注) 1. 上図は、ブームのたわみを含んでいません。
2. 上図は、アウトリガ最大(5.2m)張出状態での図です。

シ
オ
ブ
角
8
7
6
5
4
3
A

シ
オ
ブ
角
8
7
6
5
4
3
A

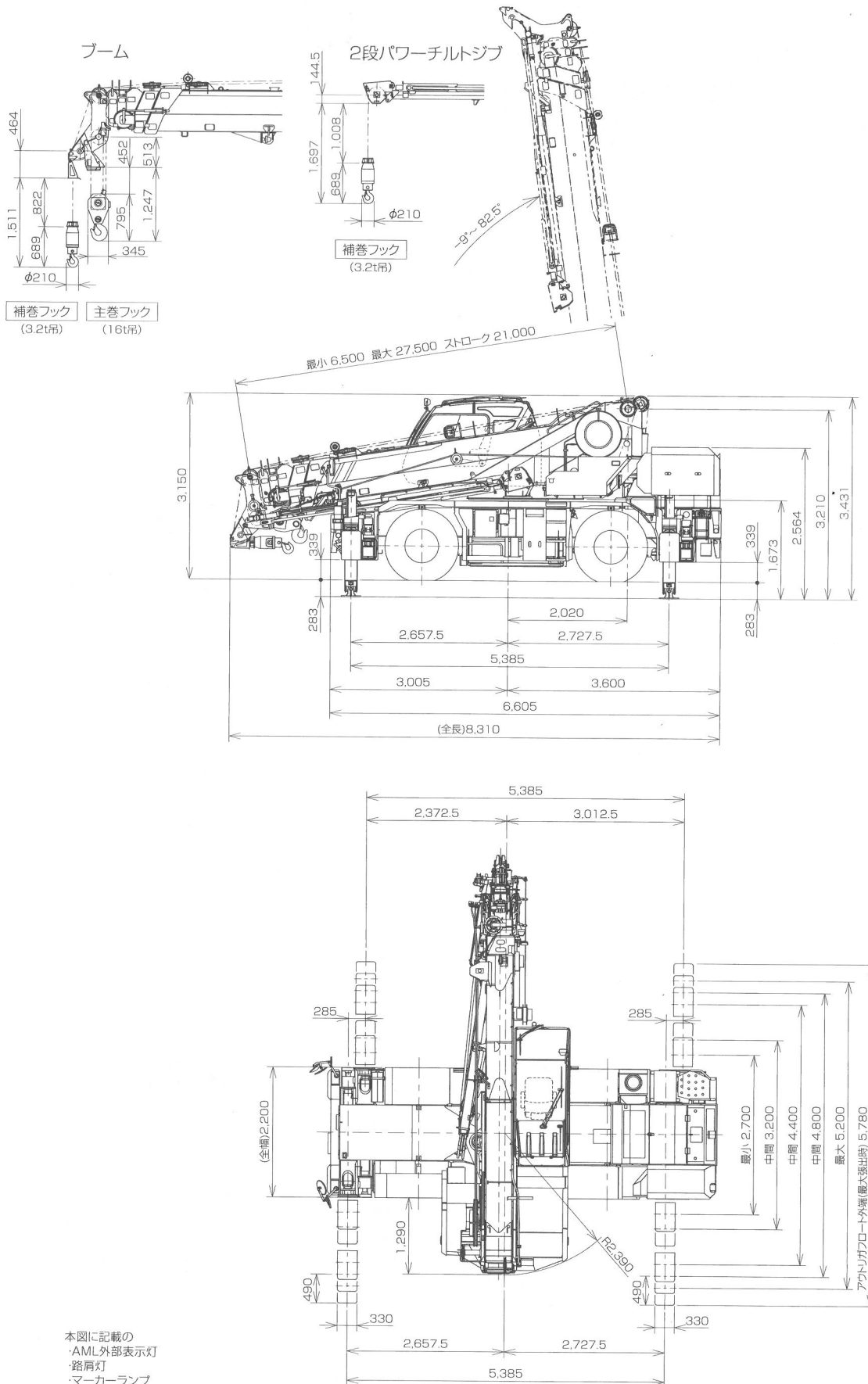
シ
オ
ブ
角
8
7
6
5
4
3
2
A

シ
オ
ブ
角
8
7
6
5
4
3
A

■主要寸法図

X型アウトリガ

縮尺1/100
(単位:mm)

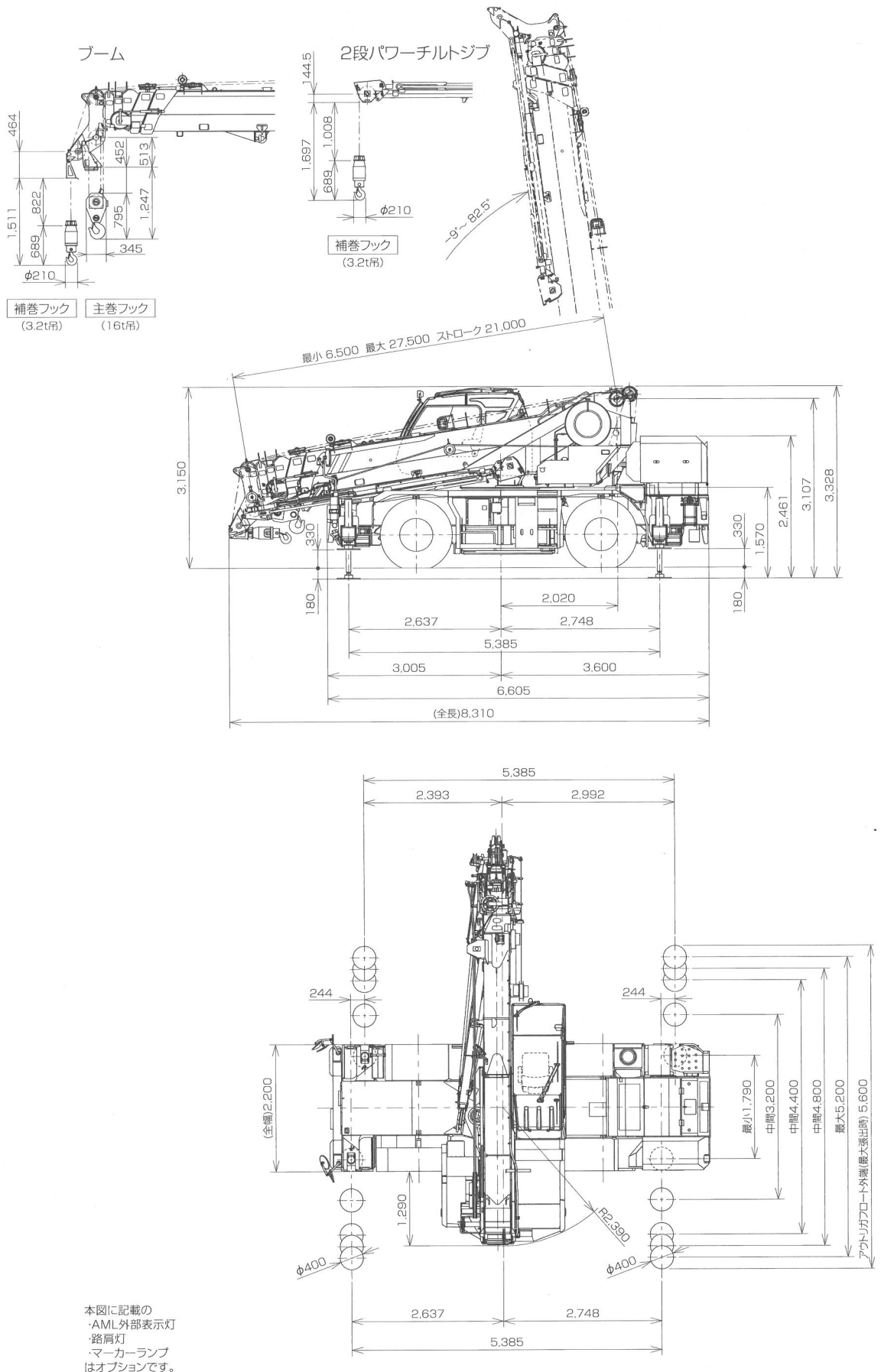


本図に記載の
・AML外部表示灯
・路肩灯
・マーカーランプ
はオプションです。

■主要寸法図

H型アウトリガ

縮尺1/100
(単位:mm)



シ
オ
ブ
角
8
7
7
6
6
5
5
4
4
3
3
A

シ
オ
ブ
角
8
7
7
6
6
5
5
4
4
3
3
2
2
A

シ
オ
ブ
角
8
7
7
6
6
5
5
4
4
3
3
A